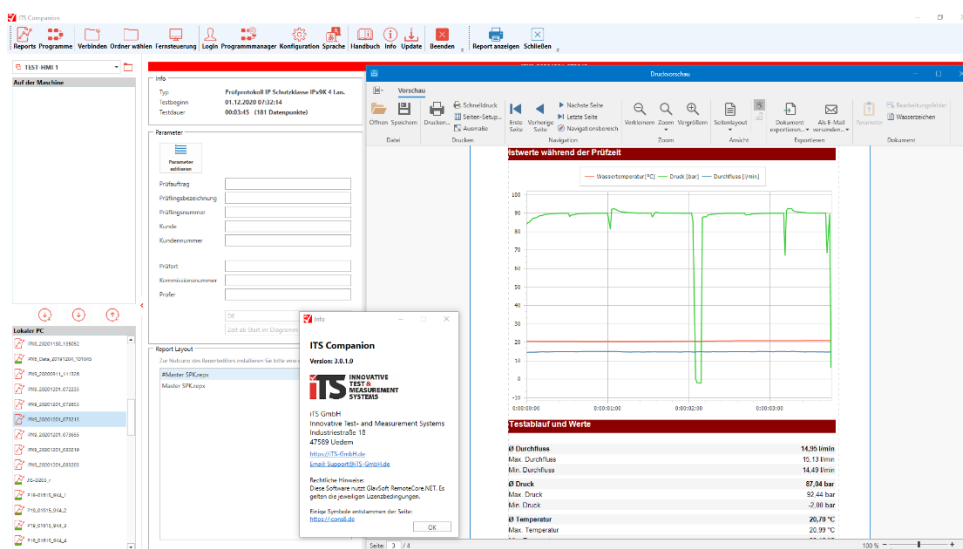


# COMPANION APP

## Downloadseite zur Installation

<https://its-gmbh.de/wp-content/companion-app/ITS-Companion-v3-Install.zip>



**Zum Betrieb der Software benötigen Sie eine Lizenz pro Rechner!  
Andernfalls kann nur eine Demoversion getestet werden.**

### Basislizenz der COMPANION APP

**Reportgenerator** für die aufgezeichneten Daten der Prüfungen (Offline)

### Pro-Lizenz der COMPANION APP:

**Reportgenerator** für aufgezeichnete Daten der Prüfungen (Offline + **Online**)

**Programmeditor** zur Erstellung der Prüfprogramme (Rezepte/Vorlagen)

**Fernsteuerung** der Maschine vom Büro PC aus.

### Pro-Plus-Lizenz der COMPANION APP:

**Reportgenerator** für aufgezeichnete Daten der Prüfungen (Offline + **Online**)

**Programmeditor** zur Erstellung der Prüfprogramme (Rezepte/Vorlagen)

**Fernsteuerung** der Maschine vom Büro PC aus.

**Editor** zum individuellen Anpassen des Report Layouts

Wenden Sie sich zum Erhalt einer Lizenz an [support@its-gmbh.de](mailto:support@its-gmbh.de)

## 1. Voraussetzungen zu Nutzung.

PC (x86) mit Standard Windows 10 (mindestens Windows 7) Betriebssystem.

Microsoft .NET Framework 4.7.2. muss installiert sein, bzw. wird bei der Installation automatisch nachgeladen. Dazu ist dann eine Internetverbindung erforderlich.

Die Maschine der ITS GmbH muss mit einer Datenaufzeichnung ausgestattet sein.

Die Datenaufzeichnung muss **vor der Prüfung** aktiviert werden, damit das Maschinendisplay (HMI Touch Panel) diese Daten auch in einer Datei intern im Speicher ablegt. Abgelaufene Prüfungen ohne aktivierte Aufzeichnung können nicht mehr ausgewertet werden.

Wahlweise,

ein USB Stick für den Datentransfer vom Maschinen-Display zum PC (eingeschränkt)  
oder

Netzwerkanbindung der Maschine mit separater/zusätzlicher Netzwerkkarte im Bediendisplay der Maschine. (nur für die **PRO Version** verfügbar)

Zur Verbindung mit Spritzwasserkammern der Baureihe SPK .. (oder Raumlösungen mit SRA ..) müssen diese mindestens eine Softwareversion 5.xx haben. Ältere Anlagen liefern evtl. noch nicht alle notwendigen Informationen.

Zur Anbindung von Staubkammern SK... sollten diese eine Firmware mit Version V6.1 oder höher haben. Frühere Versionen (<2020) sind nicht kompatibel.

Anlagen mit Stand vor 2020 sollten vorher mit Musterdaten geprüft werden, lassen sich aber in den meisten Fällen upgraden/aufrüsten (>iTS Service).

Sprechen Sie ITS GmbH an ob Ihre Anlage den Anforderungen genügt.