

Für die verschieden große Bögen werden mit unterschiedlichen Achslängen gefertigt, damit ein einfach Tausch möglich ist.

Radius R1000

Radius R200

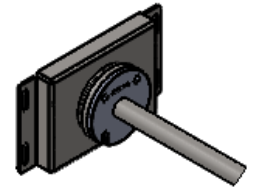
Antriebssäule

Wasserfilter

elektrischer Anschluss für Drehteller der Serie DT

Kann mit den Drehtellern der Serie DT kombiniert werden

Gegenlager an der Wand

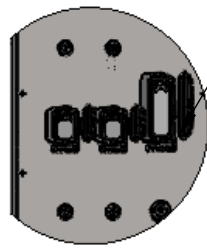


DETAIL B
MAßSTAB 1 : 10

SRA 1200 für max. Schwenkbögen mit Radius R1200

DETAIL A
MAßSTAB 1 : 15

alle elektrischen Verbindungen Steckbar ausgeführt für leichte Montage



einstellbare Geschwindigkeit:	10-60 °/s
einstellbarer Bereich reversieren:	-175° bis +175°
Positionierbetrieb:	ja / frei einstellbar
Spannungsversorgung:	230V+N+PE / 50Hz

Entwurf			Entgraten und scharfe Kanten brechen		Allgemein-toleranzen nach DIN ISO 2768 - mK		Maßstab: 1:30		Gewicht: 224.795 [kg]		
							Material:				
							Oberfläche:		Benennung: SRA 1200 mit Gegenlager an der Wand		
				Datum	Name						
				Erstellt	01.01.2026	MAM					
				Bearbeit.	09.01.2026	MAM					
				Freigabe							
								Artikelnummer:		Format	
								BS02224		A3	
										Blatt / von	
Rev.	Änderungen		Datum	Name	Ersetzt durch:						